

ADSCRITO A GRATUIDAD



Sello valórico y ético



Formación social



Política de inclusión



Excelentes campos clínicos

¿QUÉ
DIFERENCIA A
NUESTRA ÁREA?



Metodología simulación clínica en la actividad práctica previo a la actividad en campos clínicos



Formación teórico-práctica



Alta empleabilidad



Vinculación con la comunidad



Cercanía con los docentes y la administración, gracias a la política de puertas abiertas



Experiencia práctica en terreno



Acompañamiento en el proceso de aprendizaje



Centro de Formación Técnica Acreditado



Formación valórica



SANTO TOMÁS
CENTRO DE FORMACIÓN TÉCNICA

Centro de Formación Técnica Santo Tomás se obliga a otorgar servicios educacionales contratados en los términos indicados en el respectivo contrato.

Edición septiembre 2024. La información es referencial y puede variar. Consulta la carrera y jornada en tu sede de interés o en www.tupuedes.cl

Comisión Nacional de Acreditación
CNA Chile

CENTRO DE FORMACIÓN TÉCNICA
NIVEL DE EXCELENCIA
HASTA DICIEMBRE 2030

/ DOCENCIA Y RESULTADOS DEL PROCESO DE FORMACIÓN
/ GESTIÓN ESTRATÉGICA Y RECURSOS INSTITUCIONALES
/ ASEGURAMIENTO DE LA CALIDAD
/ VINCULACIÓN CON EL MEDIO

6 AÑOS
ACREDITADO



TUPUEDES.cl

ADSCRITO A GRATUIDAD



STRONG



SANTO TOMÁS

CENTRO DE FORMACIÓN TÉCNICA



TÉCNICO EN REGISTROS E INFORMACIÓN BIOMÉDICA

ÁREA SALUD

ADSCRITO A GRATUIDAD



SANTO TOMÁS
CENTRO DE FORMACIÓN TÉCNICA

TÉCNICO EN REGISTROS E INFORMACIÓN BIOMÉDICA

Los avances y desarrollo de la salud requieren de un equipo técnico y profesional con sólida formación valórica y disciplinar, que responda a los actuales requerimientos del sector y a los cambios producidos en los últimos años por la tecnología incorporada a los sistemas de salud.

Las y los Técnicos en Registros e Información Biomédica responden a la necesidad de capital humano administrativo especializado en sistemas de información asociado a la salud pública. Son técnicos competentes en el conocimiento, habilidades y actitudes en el contexto de las prestaciones asociadas a las y los usuarios del sistema durante todos los procesos de atención, en directa relación con los registros, información y estadísticas de salud, otorgando una atención integral, humanitaria y de acuerdo con los estándares de calidad en las instituciones de salud del sistema público y privado del país. Asimismo, entregan orientación a las y los usuarios, conectándolos dentro del sistema. Al interior de las distintas unidades, en base al manejo de sistemas de información en salud, pueden desarrollar informes útiles y necesarios para la toma de decisiones, apoyando la gestión de prestadores institucionales de salud.

¿POR QUÉ ESTUDIAR TÉCNICO EN REGISTROS E INFORMACIÓN BIOMÉDICA CON NOSOTROS?

El Centro de Formación Técnica Santo Tomás forma técnicos competentes, con una visión integral del conocimiento, las habilidades y las actitudes requeridas para su desempeño de acuerdo con los requerimientos del mundo laboral actual, con interés por el ser humano y con vocación de servicio, un marcado sello de respeto, comportamiento ético y de responsabilidad social.

El programa académico ha sido diseñado bajo los lineamientos generales del Marco de Cualificaciones, e incorpora un perfil laboral de Codificador de Información de Salud, asociado a la Salud Digital y articulado con el perfil laboral de ChileValora, servicio público conformado por la Comisión del Sistema Nacional de Certificación de Competencias Laborales cuya función principal es reconocer formalmente las competencias laborales de las personas mediante una certificación. Adicionalmente, el programa cuenta con certificaciones académicas, como Administración en Sistemas de Salud, Manejo de Base de Datos en Salud, Buen Trato al Usuario en Salud, y Primeros Auxilios, otorgando un valor agregado para las y los titulados y sus futuros empleadores.

El plan formativo de la carrera considera asignaturas para nivelar aprendizajes en Matemática, Lenguaje y TIC. Asimismo, posee asignaturas orientadas a la promoción de habilidades de innovación y emprendimiento, las que son aplicadas en la elaboración de proyectos reales que consideran el contexto local y regional.

Para su implementación, contamos con infraestructura, equipamiento y tecnología de primer nivel en todas nuestras sedes, permitiendo que las y los estudiantes pongan en práctica sus habilidades y competencias a lo largo de la carrera y preparándolos de forma integral para enfrentar el contexto real de sus prácticas en los Campos Clínicos.

Durante la formación se contemplan instancias de retroalimentación activa y progresiva de los aprendizajes, que permiten que las y los estudiantes identifiquen su avance en el logro de las competencias del perfil de egreso, abordando y solucionando oportunamente las dificultades o brechas que se presenten mediante los talleres de integración de competencias.



ANDREA HERRERA LETELIER Directora Nacional Área Salud

Enfermera, Universidad de Chile.
Magíster en Gestión en Educación Superior, Universidad Santo Tomás.
Diplomada en Simulación en Docencia Clínica, Universidad de Chile.
Diplomado en Nuevas Tendencias Innovadoras de Docencia en Enfermería, Universidad Católica de Chile.



Conoce nuestros aranceles escaneando este código QR



El Centro de Aprendizaje es parte del programa de acompañamiento que Santo Tomás ofrece en las áreas de matemática, lenguaje, ciencias, coaching y técnicas de estudio. Está dirigido a aquellos estudiantes que requieran apoyo académico en determinadas asignaturas de forma gratuita.

CARACTERÍSTICAS DEL TITULADO

Las y los titulados de la carrera Técnico en Registros e Información Biomédica del Centro de Formación Técnica Santo Tomás, se desempeñan en las áreas de atención administrativa de usuarios y usuarias del sistema de salud y en el manejo de los procesos de ingresos y egresos de las tecnologías de información en salud, de las Garantías Explícitas en Salud (GES) y de los registros y estadísticas en salud. Interactúan con las y los usuarios de los distintos niveles de atención del sistema de salud en forma personalizada, aplicando criterios éticos y valóricos.

Asimismo, son capaces de resolver problemas relacionados con el ámbito de acción de la organización en la que se desenvuelven, aplicando competencias técnicas propias del área y las relacionadas con la adaptación, comunicación, la colaboración eficiente con el equipo de trabajo y el compromiso personal y grupal. Poseen también habilidades de análisis crítico y generación de información especializada, así como de gestión de recursos con eficacia y eficiencia, basado en el dominio de conocimientos de su área de especialidad.

Se caracterizan por ser personas íntegras, capaces de colaborar en equipos de trabajo a través de la resolución de problemas o situaciones de su área de especialización, actuando de forma ética, humanitaria, comprometida con otros, el grupo y el entorno.

¿Dónde podrás trabajar al término de la carrera?

- Centros de atención primaria.
- Hospitales, clínicas y servicios administrativos de mutuales.
- Unidades de atención de público en salud.
- Centros médicos, centros de diagnóstico y tratamiento.
- Isapres y Fonasa.

Certificaciones Académicas

- Administración en Sistemas de Salud.
- Manejo de Base de Datos en Salud.
- Buen Trato al Usuario en Salud.
- Primeros Auxilios.

Certificación Académica formación de Perfil Laboral

- Codificador Estadístico de Sistemas de Información en Salud.

Requisitos Generales

- Cédula de identidad.
- Licencia de enseñanza media, documento original.
- Concentración de Notas de Enseñanza Media (NEM), documento original.

Requisito Específico

- Certificado del registro de inhabilidades para trabajar con menores de edad.
- Certificado del registro de inhabilidades por maltrato relevante.

Requisitos de acceso a Campo de Práctica

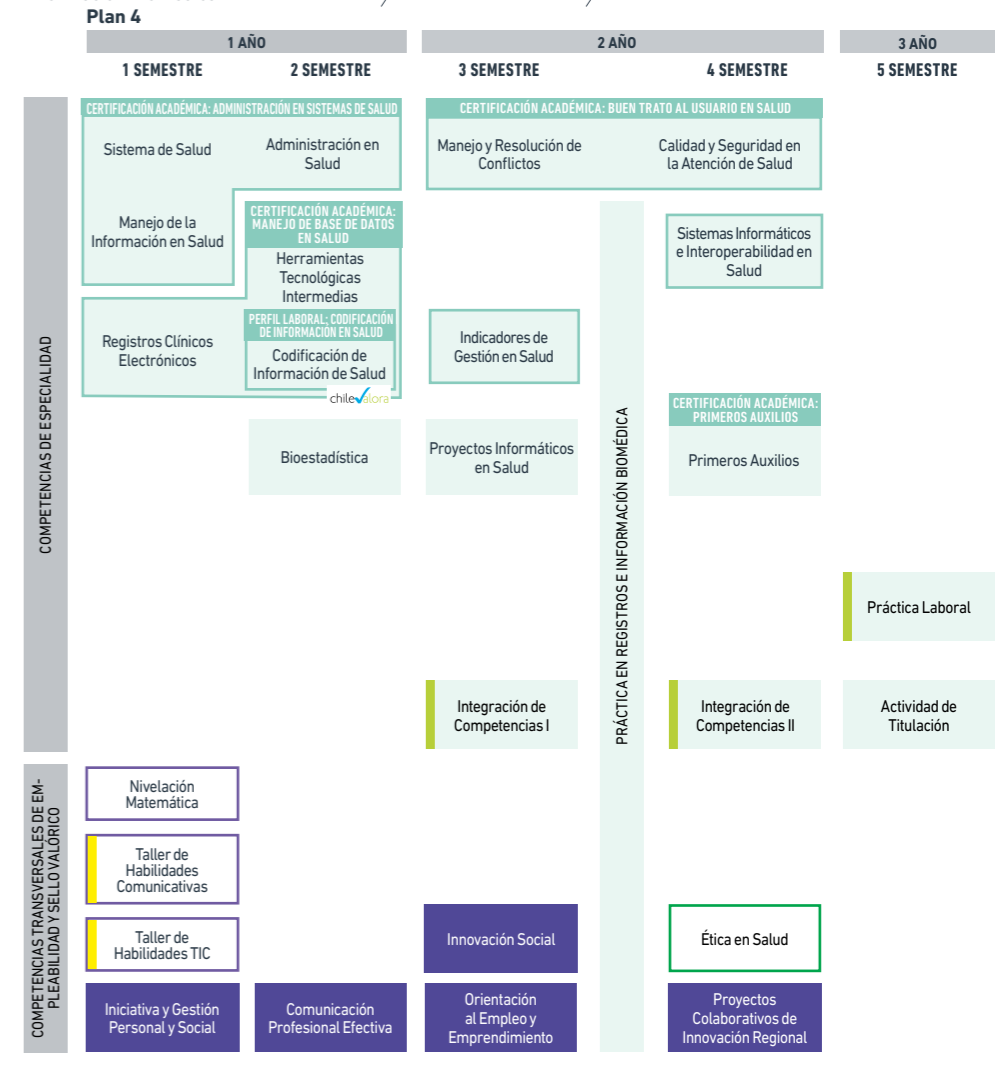
- Inmunizaciones según norma e indicaciones de la Red Asistencial de Salud, como anti Hepatitis B, anti Influenza, anti COVID-19 y otras que defina la Autoridad Sanitaria del país.

Malla Curricular Técnico en Registros e Información Biomédica

Título: Técnico de Nivel Superior en Registros e Información Biomédica

Duración: 5 semestres

Jornada: Diurna



- Certificación Académica/Formación Cualificación/Formación Perfil Laboral
- Asignaturas de Especialidad
- Hito Integración de Competencias Transversales y Especialidad
- Asignaturas Convalidables con Educación Media Técnico Profesional
- Unidad Metodológica Mínima
- Modalidad Online
- Asignaturas de Nivelación
- Ruta Formativa de Innovación y Emprendimiento
- Sello Valórico
- Reconocimiento / Formación Perfil Laboral de ChileValora. Para obtener la certificación del perfil laboral de ChileValora, se debe rendir un examen en la institución evaluadora correspondiente, el costo será asumido por el y la estudiante.

Algunas asignaturas se imparten en modalidad semipresencial. Para obtención del título se debe rendir y aprobar examen de título.